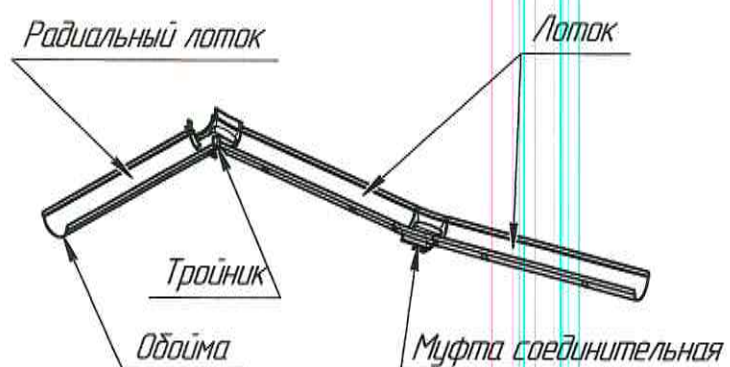
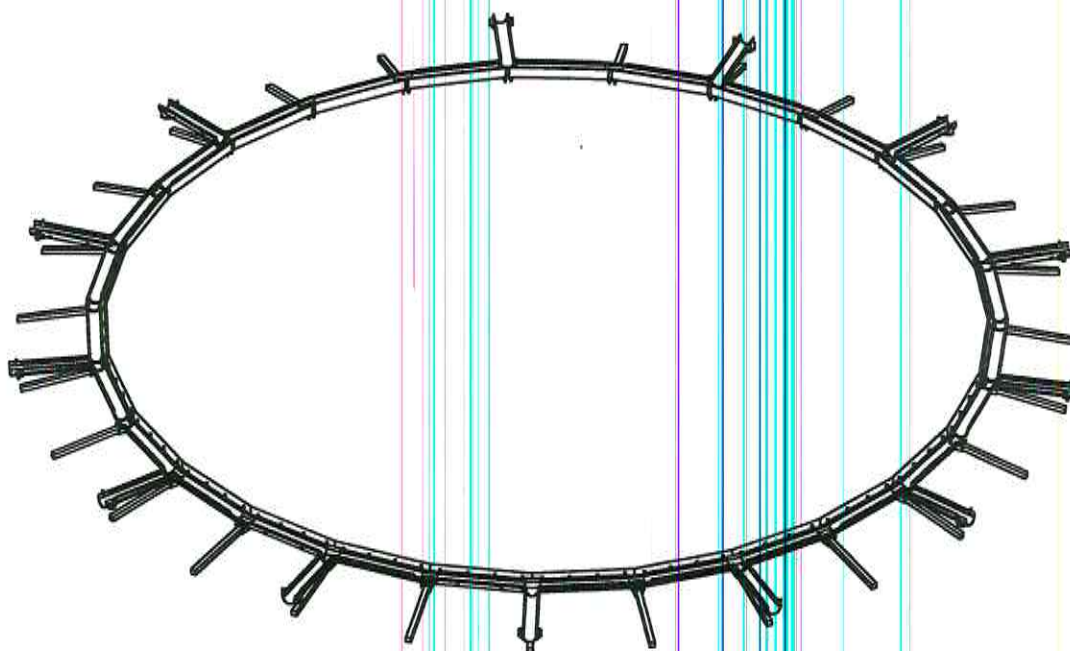


ООО "Композит-НК"

Внутренние кольцевые и радиальные водораспределительные лотки

Технические характеристики

- **Материал:** основной – Хим. стойкий стеклопластик
вспомогательный – Нержавеющая сталь (крепежные и монтажные элементы);
- **Условия поставки** – Деталью и узлами;
- **Толщина стенки** 7 мм, местное усиление 10 мм;
- **Температурный режим** –70...+150°C.



Комплектность:

- | | |
|------------------------|--------|
| - Лоток | 27 шт; |
| - Радиальный лоток | 13 шт; |
| - Тройник | 13 шт; |
| - Муфта соединительная | 14 шт; |
| - Опора металлическая | 27 шт. |

Монтаж:

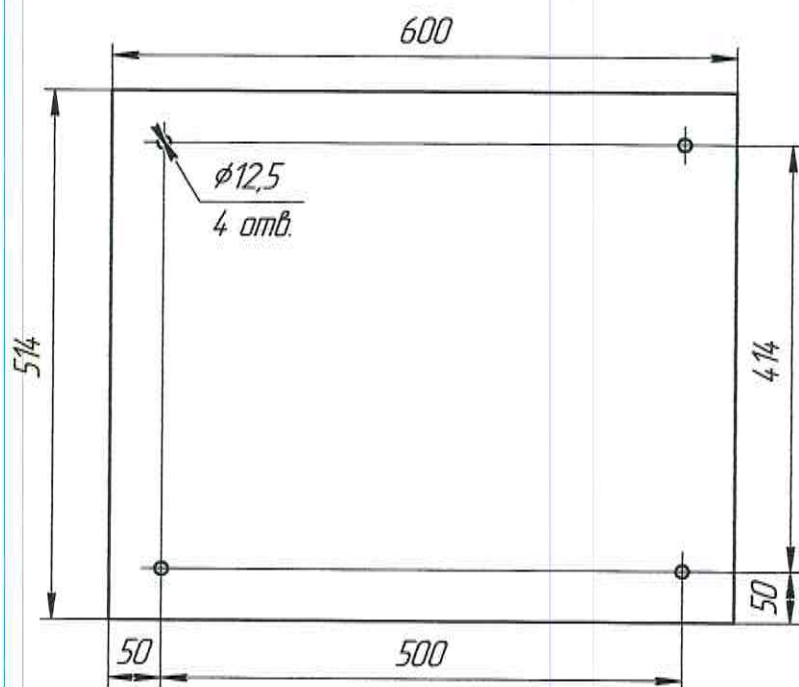
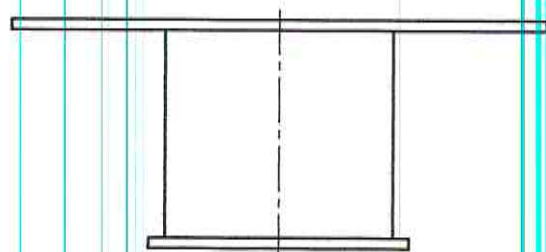
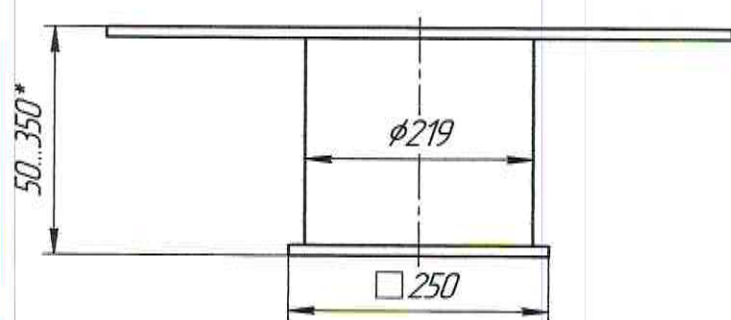
1. К арматуре ригеля приваривается выставленная по уровню металлическая опора;
2. На смонтированную опору устанавливаются тройник или муфта соединительная, поочередно, согласно установочной схемы, крепятся (болтовое соединение);
3. Устанавливаются лотки в тройники и муфты, крепятся (клее-болтовое соединение);
4. Устанавливаются радиальные лотки в тройники, крепятся (клее-болтовое соединение). Выходной конец радиального лотка входит в кольцевой лоток ж/б. Зазоры между радиальным стеклопластиковым и ж/б кольцевым лотками заполнить бетоном.

000 "Композит-НК"

Опора металлическая

Технические характеристики

- *Материал:* основной – Сталь общего назначения;
- *Условия поставки* – Деталью;
- * – Размер уточнить по месту.



ООО "Композит-НК"

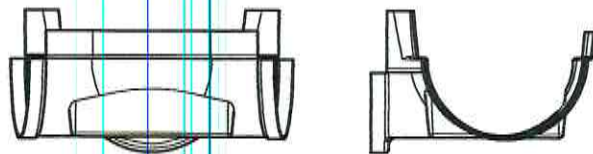
Внутренние кольцевые и радиальные водораспределительные лотки

Условия поставки:

Детали:

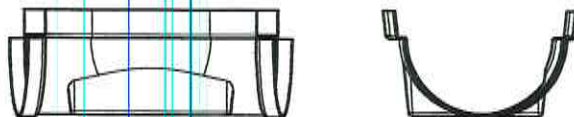
Тройник

Габаритные размеры: 987×776×565 мм;
толщина стенки 7 мм – Количество: 13 шт



Муфта соединительная

Габаритные размеры: 987×658×415 мм;
толщина стенки 7 мм – Количество: 14 шт



Лоток

Габаритные размеры: 4261×614×407 мм; толщина стенки 7 мм – Количество: 27 шт

$5,3 \times 27 = 143,1$

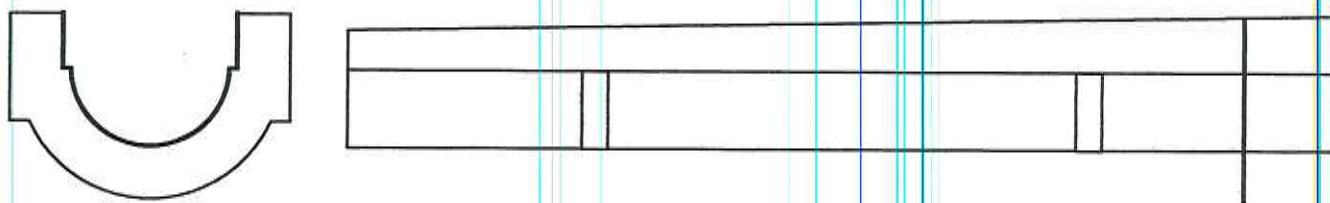
$= 115,05$



Лоток радиальный

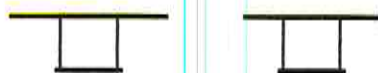
Габаритные размеры: 3800×1074×723 мм; толщина стенки 7 мм – Количество: 13 шт

$= 49,4$



Опра металлическая

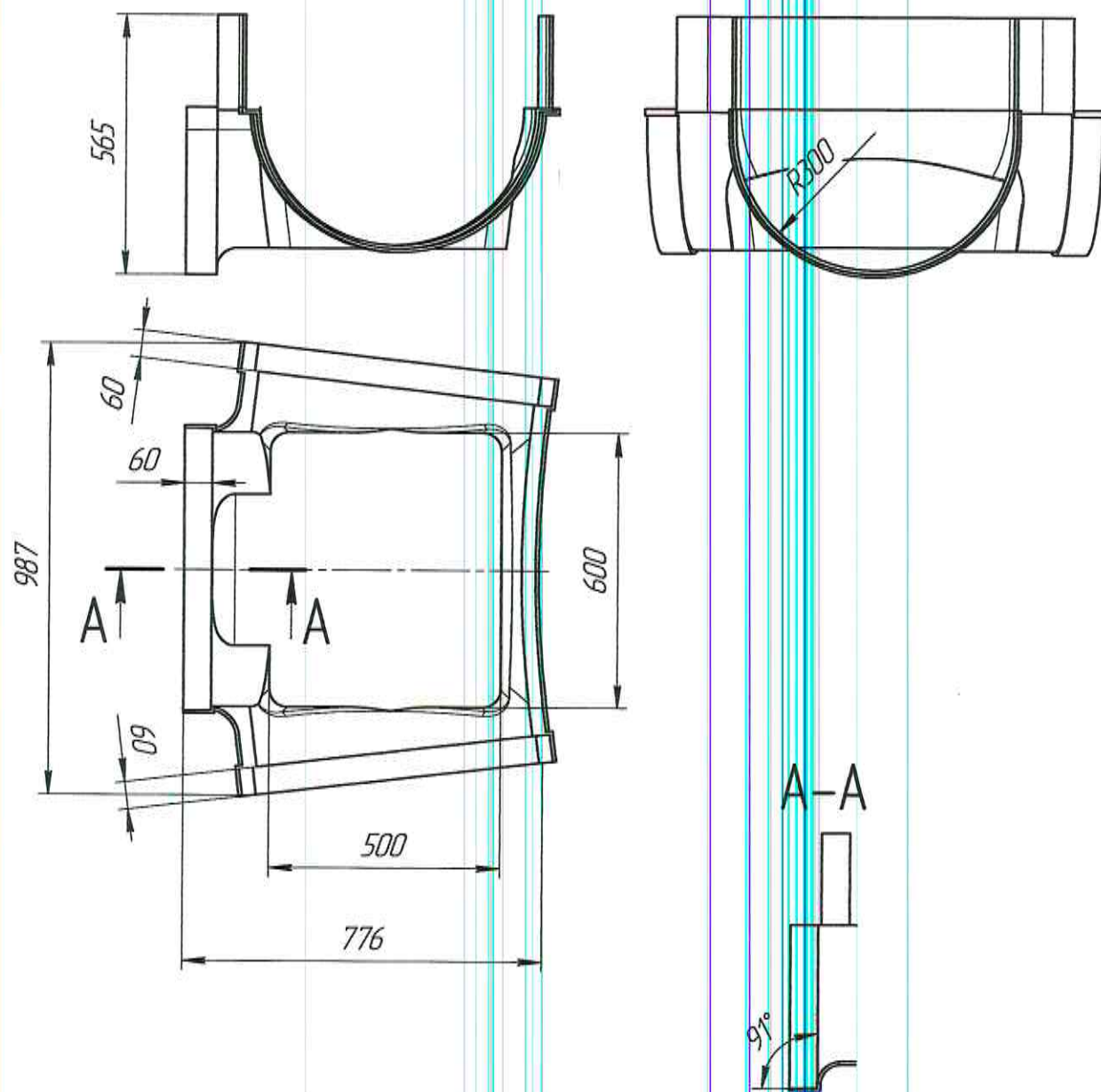
Габаритные размеры: 600×514×50...350 мм; Количество: 27 шт



Тройник

Технические характеристики

- **Материал:** основной - Хим. стойкий стеклопластик
вспомогательный - Нержавеющая сталь, сталь общего назначения
(крепежные и монтажные элементы);
- **Условия поставки** - Деталью;
- **Толщина стенки** 7 мм;
- **Температурный режим** -70...+150°C.

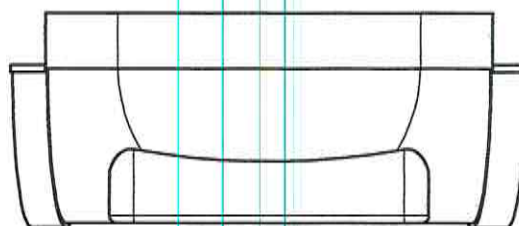
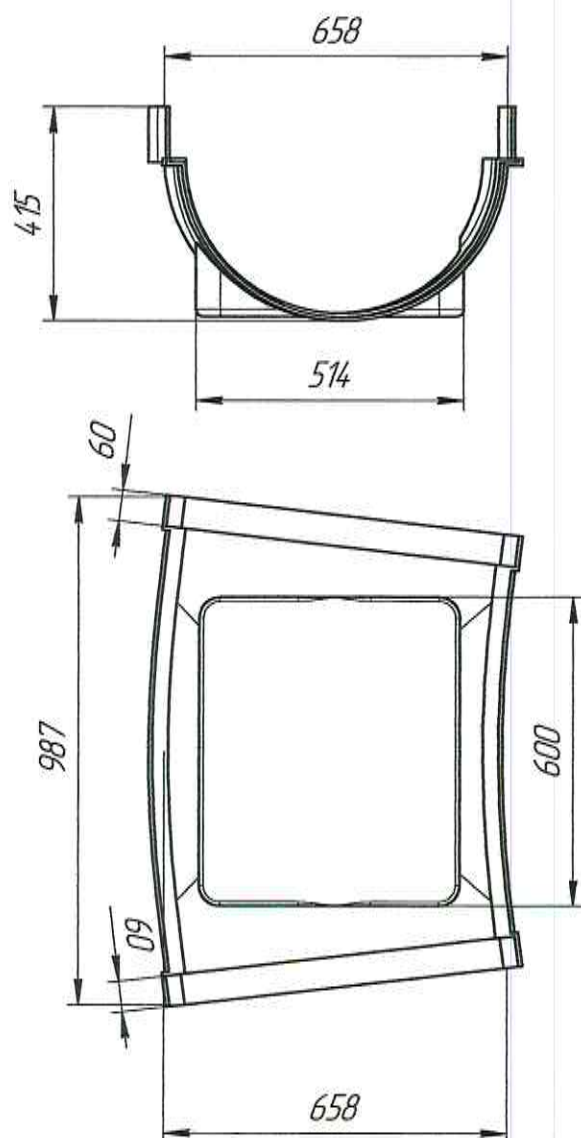


ООО "Композит-НК"

Муфта соединительная

Технические характеристики

- *Материал:* основной – Хим. стойкий стеклопластик
вспомогательный – Нержавеющая сталь, сталь общего назначения
(крепежные и монтажные элементы);
- *Условия поставки* – Деталью;
- *Толщина стенки* 7 мм;
- *Температурный режим* -70...+150°C.

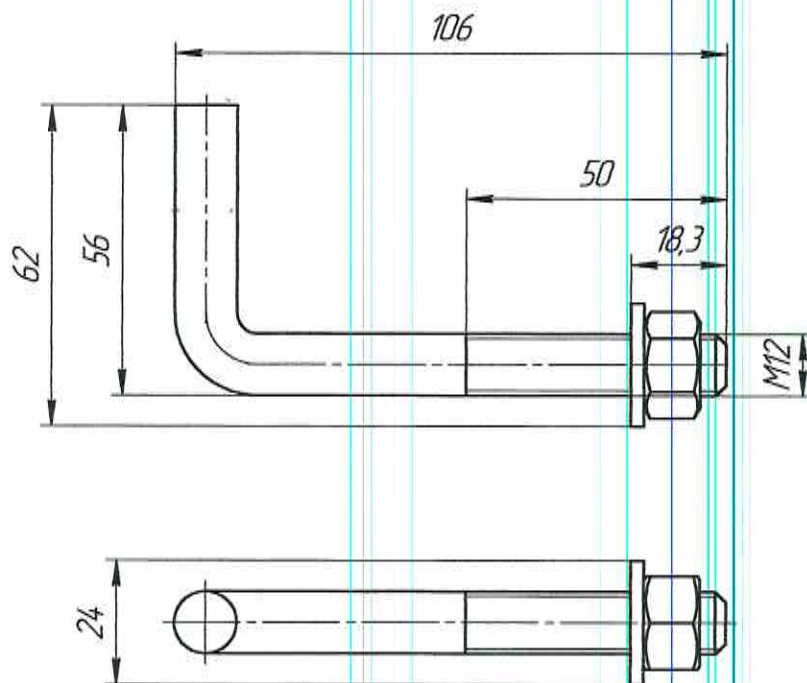


ООО "Композит-НК"

Анкер болт

Технические характеристики

- Материал: основной - Сталь общего назначения;
- Условия поставки - Деталью;



Примечание:

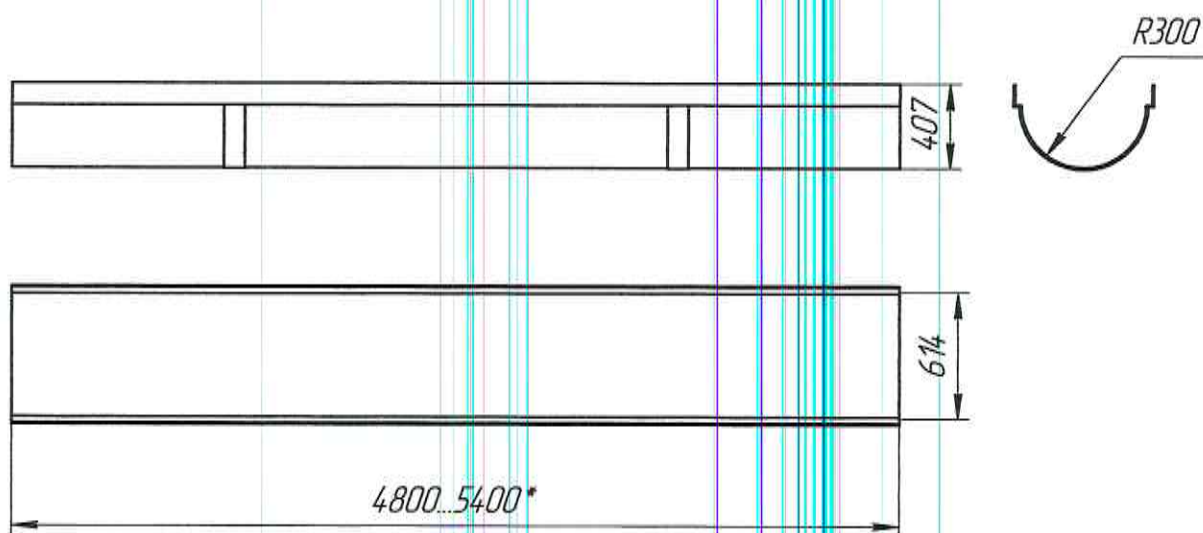
Не резьбовой участок приварить к арматуре стенки ж/б лотка

ООО "Композит-НК"

Лоток

Технические характеристики

- *Материал:* основной – Хим. стойкий стеклопластик
вспомогательный – Нержавеющая сталь (крепежные и монтажные элементы);
- *Условия поставки* – Деталью;
- *Толщина стенки* 7 мм, местное усиление 10 мм;
- *Температурный режим* -70...+150°C.

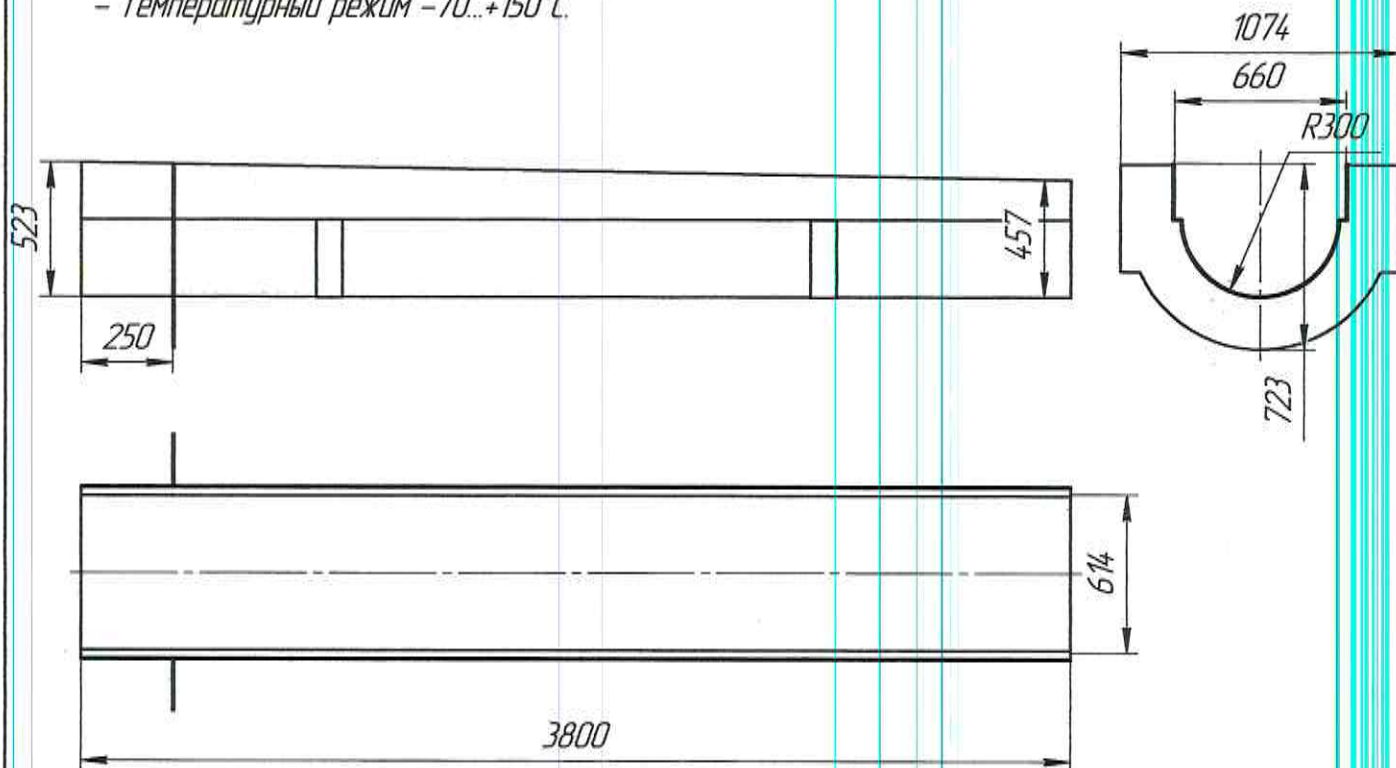


ООО "Композит-НК"

Лоток радиальный

Технические характеристики

- *Материал:* основной – Хим. стойкий стеклопластик
вспомогательный – Нержавеющая сталь (крепежные и монтажные элементы);
- *Условия поставки* – Деталью;
- *Толщина стенки* 7 мм, местное усиление 10 мм;
- *Температурный режим* –70...+150°C.



ООО "Композит-НК"

Согласовано
для изготовления №5
26.06.08

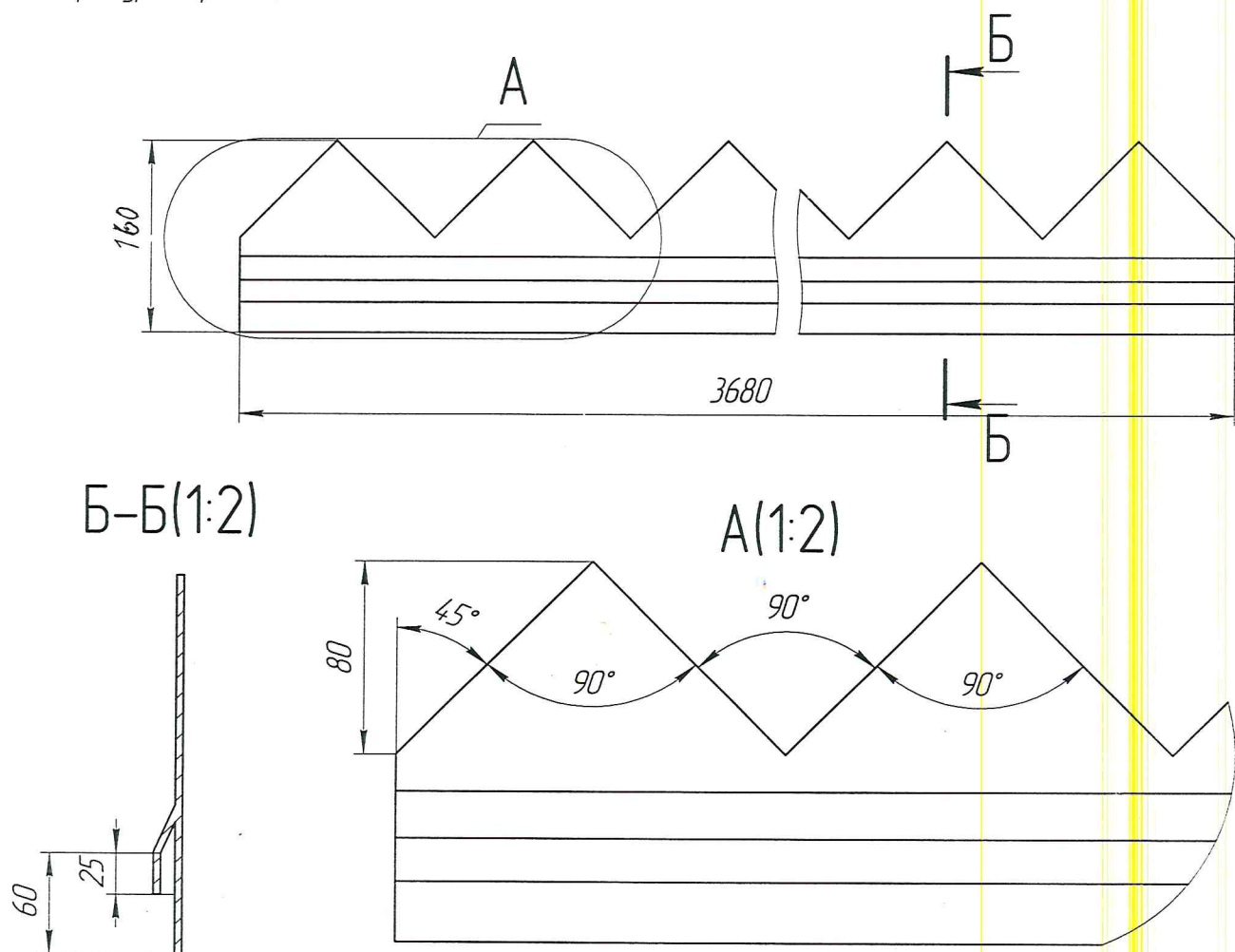
Водосливная зубчатая кромка для отстойников

Для выравнивания по горизонту гребня перелива на распределительных и сборных устройствах (желобах, лотках и др.) емкостных сооружений водоснабжения и канализации.

Технические характеристики

- Материал
- Длина водосливной кромки, мм
- Высота, мм
- Нагрузка на 1 п.м. водосливной рейки, л/с
- Температурный режим, °C

конструкционный хим. стойкий стеклопластик
1000...4500;
135;
не более 15
-70...+150



Достоинства:

1. Высокая коррозионная и химическая стойкость
2. Выравнивание и регулировка расхода воды по всей кромке водосливных лотков.
3. Высокая прочность и долговечность
4. Производство ремонтно-восстановительных работ без демонтажа конструкции
5. Низкий вес 0,9 кг./м.п.

ООО "Композит-НК"

Согласовано

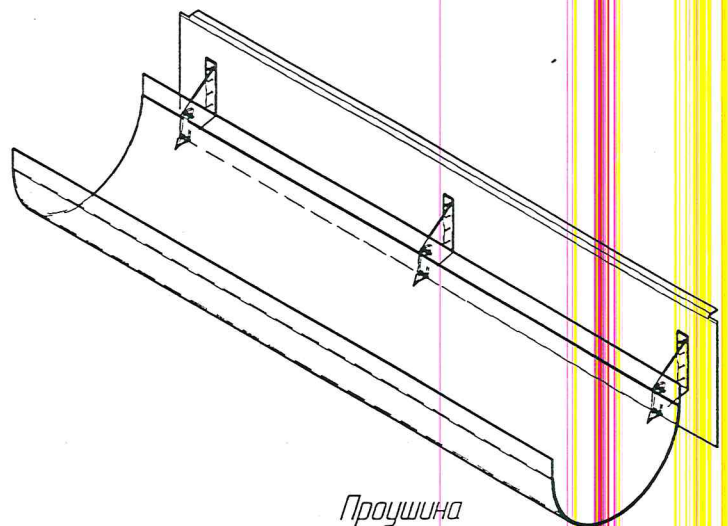
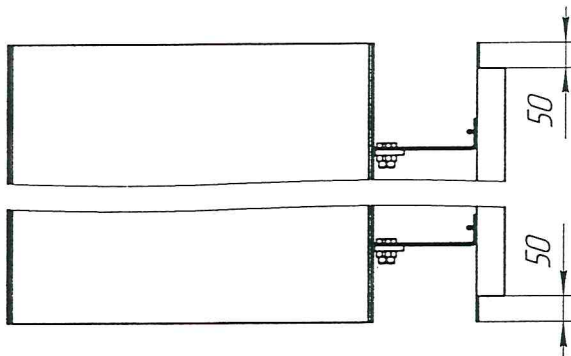
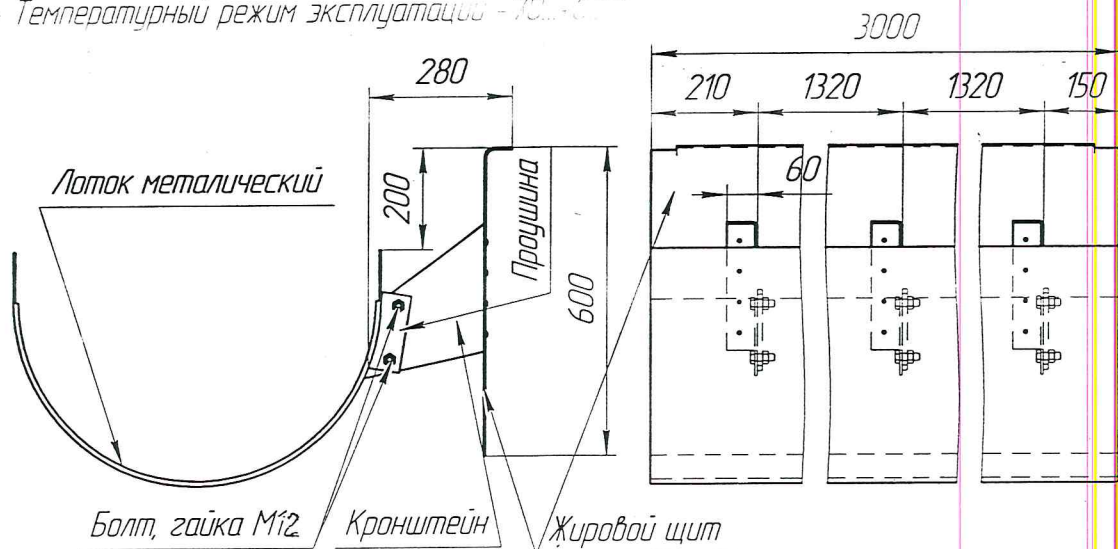
Нач. Госес

Жировой щит

Технические характеристики:

- **Материал:** основной – Конструкционный хим. стойкий стеклопластик
вспомогательный – Сталь общего назначения
(крепежные и монтажные элементы)
- **Условие поставки** – секциями габаритными размерами 280×600×1000...3000мм
- **Толщина стенки щита** 3 мм;
- **Температурный режим эксплуатации** – 70...-60°С

16.07.07г.



Монтаж жирового щита:

1. На лоток, по разметке, привариваются проушины;
2. К проушинам подводится секция жирового щита, выставляется, в кронштейнах сверлятся отверстия через проушины, крепятся болтами;
3. Секции между собой соединяются в нахлест, под углом в 170°, на сопрягаемые поверхности наносится филлер или герметик после чего стягиваются стропунами через прижимные планки.

